

PERFIL E FLUXO DOS VISITANTES NO ANO DE 2016
PARQUE MUNICIPAL GRUTA DO BACAETAVA
COLOMBO – PR

O Parque Municipal Gruta do Bacaetava no ano de 2016 (entre janeiro e dezembro) recebeu um total de 20.311 visitantes, tendo uma média de 1.693 visitantes por mês. O mês com maior fluxo foi julho, com 2.850 visitantes e com menor fluxo, dezembro com 886 visitantes, em função do recesso de final de ano (09 dias de recesso). Observa-se que há uma certa sazonalidade, de forma que os meses de férias (janeiro e julho) concentram visitantes e, o segundo semestre, há um maior fluxo de visitação.

Número de Visitantes por Mês

Parque Mun. Gruta do Bacaetava - 2016

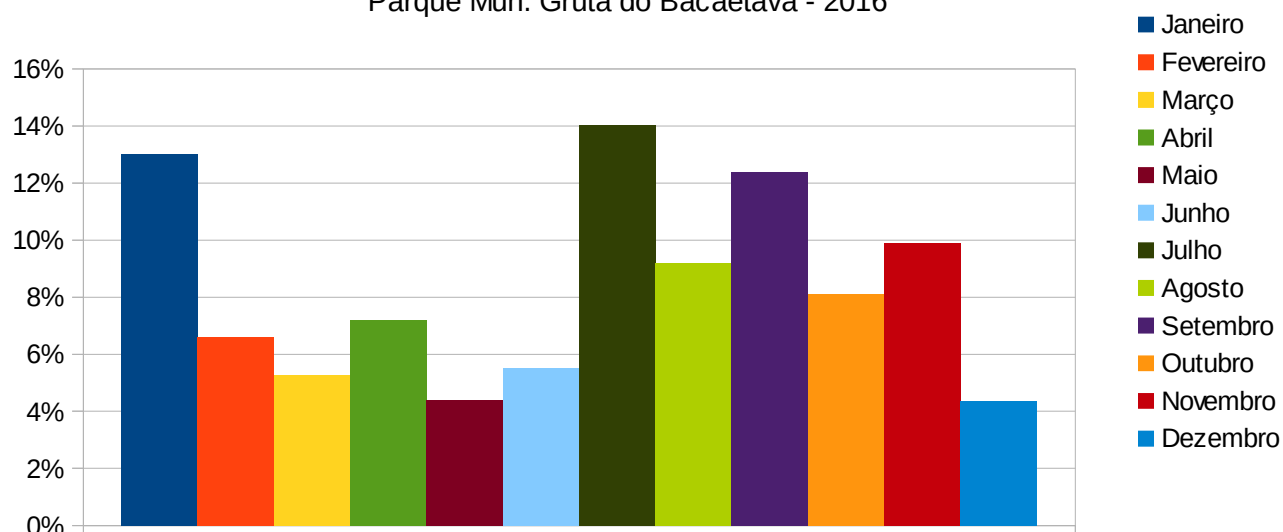


FIGURA 1 – NÚMERO DE VISITANTES DISTRIBUÍDOS POR MÊS.
FONTE: DEPARTAMENTO DE TURISMO, 2016.

A maioria das visitas acontecem aos fins de semana, os quais concentram 74% do movimento do Parque, chegando a atender aproximadamente 350 visitantes apenas num dia de domingo.

Visitação por dia

Parque Mun. Gruta do Bacaetava - 2016

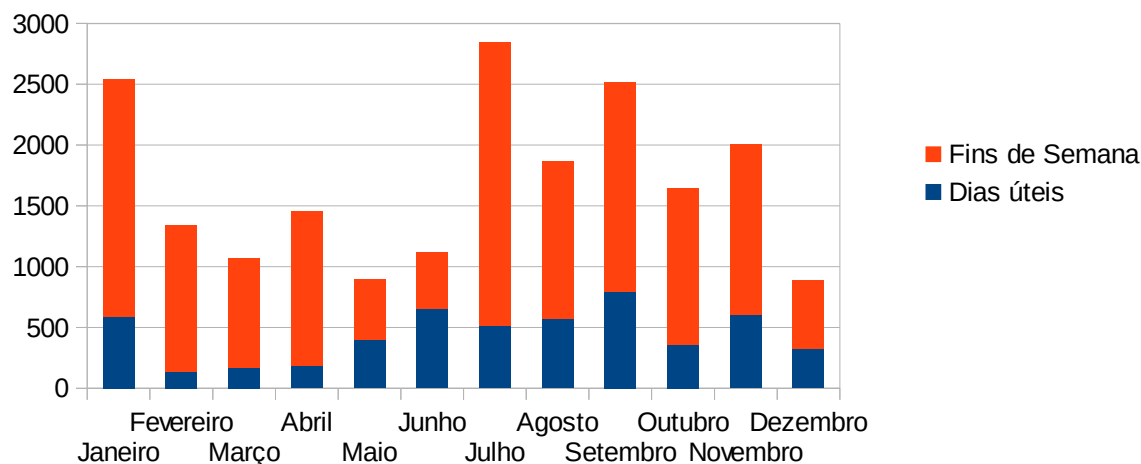


FIGURA 2 – NÚMERO DE VISITAS AOS FINS DE SEMANA E DIAS ÚTEIS.
FONTE: DEPARTAMENTO DE TURISMO, 2016.

Os visitantes do Parque, aos fins de semana, caracterizam-se como famílias e grupos de amigos, de Colombo e região, sendo estes maioria dentre a totalidade de visitantes. Nos dias de semana, a maioria das visitas são de grupos escolares, conforme aponta o livro de registros do parque. As escolas concentram-se no segundo semestre, conforme pode-se observar na Figura 02.

Quanto ao perfil do visitante, conforme demonstra a FIGURA 3, a grande maioria dos visitantes são da cidade de Curitiba, correspondendo a 8.722 dos visitantes que chegaram ao Parque, ou seja, 43,4% do público. Em segundo lugar, o maior público visitante é o munícipe de Colombo, sendo 5.380 dos visitantes de 2016 (correspondendo a 26,8%). Conclui-se então que a grande maioria dos visitantes são de Colombo, Curitiba e Região Metropolitana, totalizando 16.937 dos visitantes, ou 84,4% do público. Em 2016, o Parque recebeu ainda 87 visitantes estrangeiros e 2.011 visitantes de outras cidades do Paraná e outros estados, representando 10% da totalidade.

Visitação por local de origem (%)

Parque Mun. Gruta do Bacaetava - 2016

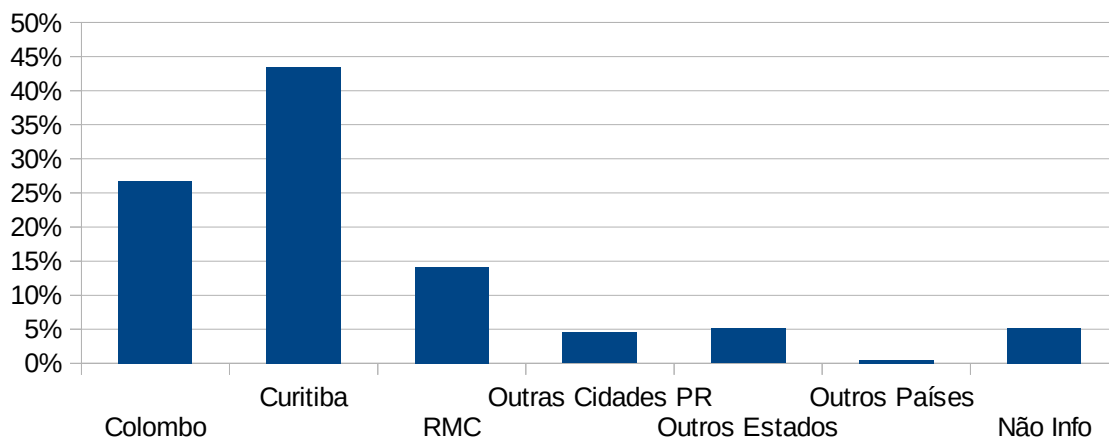


FIGURA 3 – NÚMERO DE VISITANTES SEGUNDO LOCAL DE ORIGEM.
FONTE: DEPARTAMENTO DE TURISMO, 2016.

Segundo a faixa etária, o público que prevalece no Parque é de adultos entre 31 e 45 anos, totalizando 4.524 (22,5%) visitantes, porém o número de crianças é significativo tanto quanto, representando 21% dos visitantes, com 4.255 crianças entre 06 e 12 anos. Tal constatação retrata o perfil do público de famílias e também grupos escolares. Ressalta-se que, proporcionalmente, o número de crianças foi superior aos anos anteriores, quando o maior público frequentador após adultos entre 31 e 45 anos, eram jovens entre 19 e 30 anos. A atratividade do Parque Municipal Gruta do Bacaetava ao público infantil e de jovens, no geral, fortalece e destaca um dos principais objetivos do parque: a educação ambiental.

Perfil do Visitante por Faixa Etária

Parque Mun. Gruta do Bacaetava - 2016

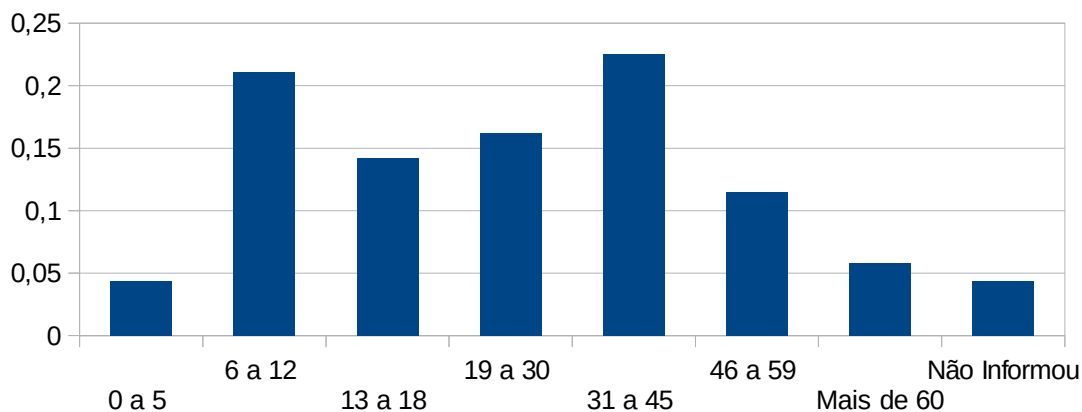


FIGURA 4 – NÚMERO DE VISITANTES SEGUNDO FAIXA ETÁRIA.
FONTE: DEPARTAMENTO DE TURISMO, 2016.

Os dados e gráficos são todos do banco de dados do Departamento de Turismo, Prefeitura Municipal. Os relatórios mensais são obtidos a partir das informações coletadas na recepção do Parque Municipal Gruta do Bacaetava. A pesquisa realizada corresponde ao período de janeiro a dezembro de 2016.